

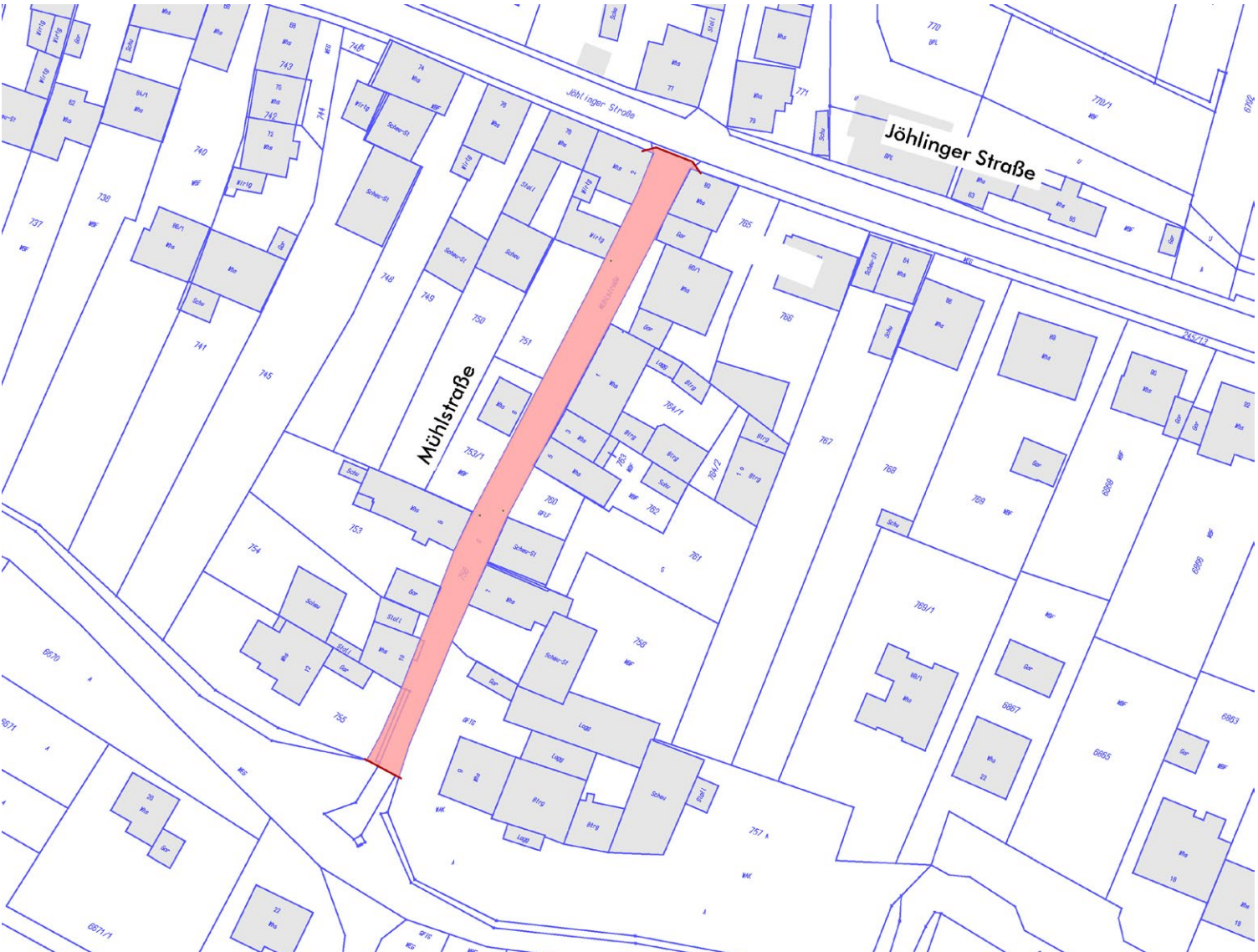


Gemeinde Weingarten

Umgestaltung Mühlstraße

Ausführung der Baumaßnahme

Übersicht Gesamtmaßnahme



■ Maßnahmen

- **Erneuerung Wasserleitung**
- **Erneuerung Hausanschlüsse**
- **Umbau Kanalisation**
- **Herstellung Glasfaser-Infrastruktur**
- **Neugestaltung Straßenraum**

■ Bauablauf

- **Baubeginn: 26. Juni 2023**
- **Bauende bis Ende Oktober 2023**
- **Beauftragte Firma: Reif Bauunternehmung GmbH & Co.KG, Rastatt**

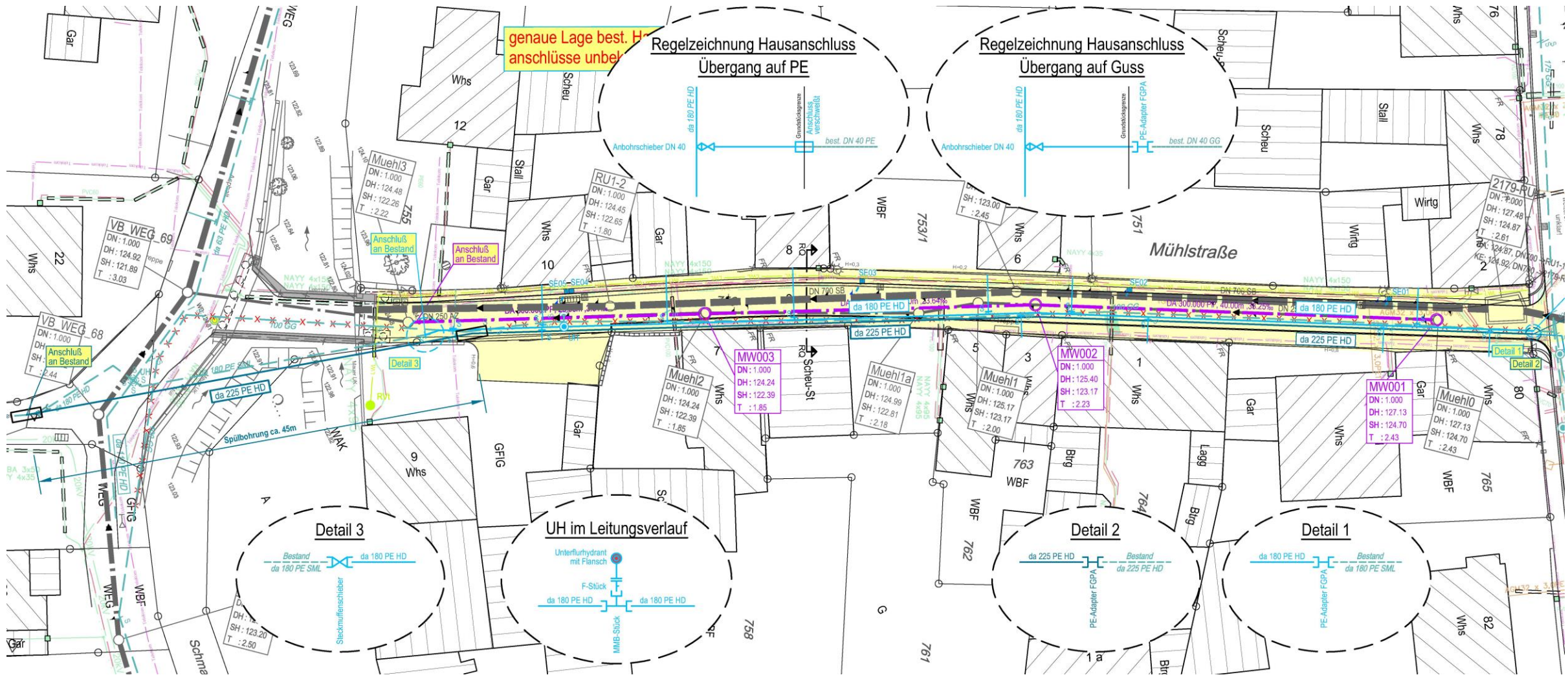
Bauausführung

Grundlagen

- BIT Ingenieure AG wurde seitens der Gemeinde für die Planung von folgenden Leistungen beauftragt:
 - Erneuerung Mischwasserkanal DN 300
 - Erneuerung der Hausanschlüsse (ggf. Übergabeschacht) auf dem privaten Grundstück
 - Angebot durch die Fa. Reif
 - Erneuerung der Trinkwasserleitung DA 180
 - Erneuerung der Hausanschlüsse auf dem privaten Grundstück
 - Angebot durch die Fa. Reif
 - Verlegung einer Trinkwasserförderleitung DA 225 zum HB Kirchberg
 - Glasfaserverlegung
 - Hausanschlüsse werden durch die Gemeinde hergestellt (Kostenvorstreckung)

Planauszüge

Lageplan Mühlstraße – Stand Entwurfsplanung

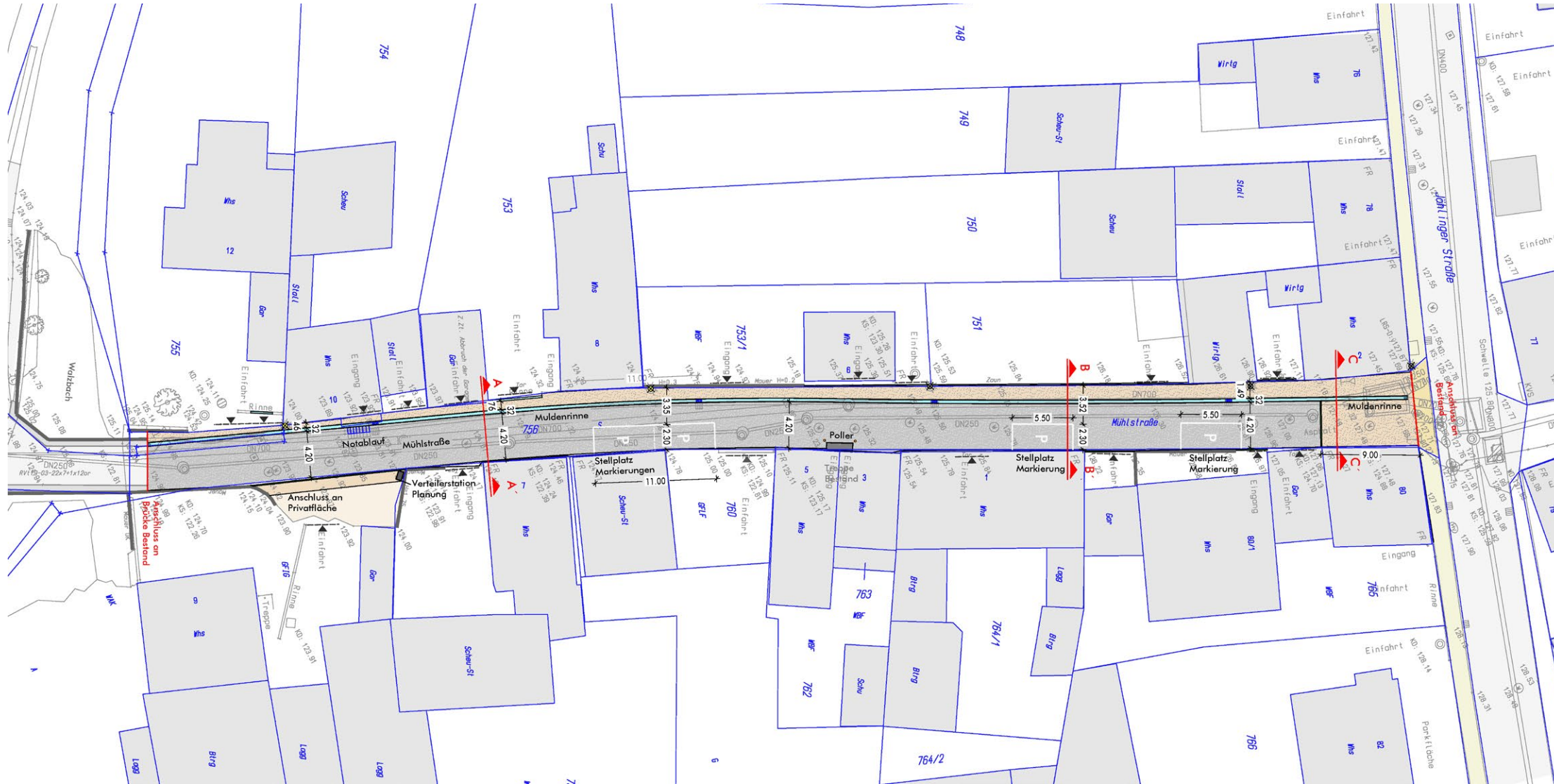


Besonderheiten des Projekts

Die Besonderheiten des Projekts sind:

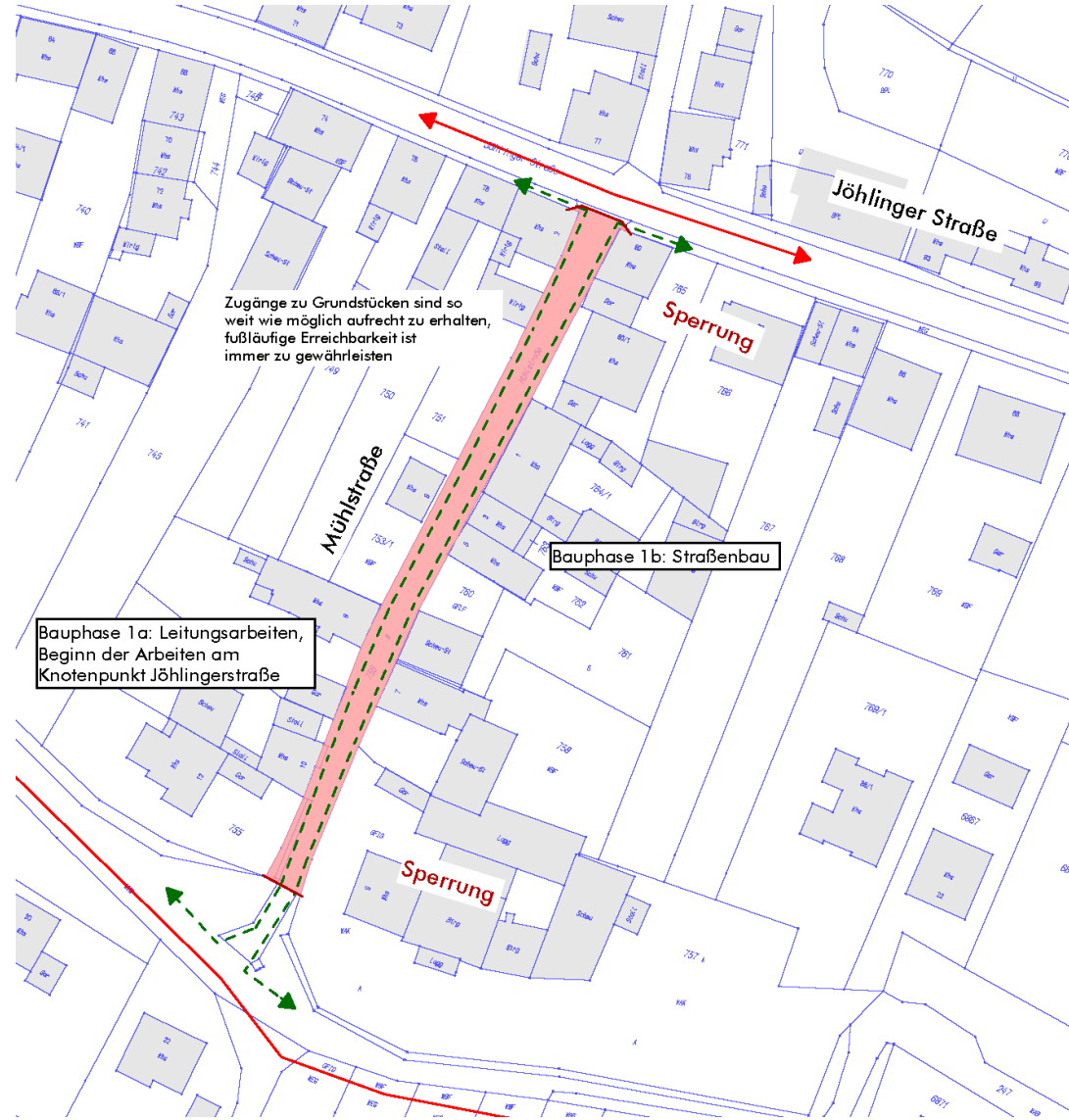
- Die beengten örtlichen Verhältnisse innerhalb der Mühlstraße sowie die vielen Ver- und Entsorgungsleitungen
 - Neben 2 Wasserleitungen, dem Mischwasserkanal und einiger Kabel befindet sich auch ein Regenwasserkanal DN 700 zur Entlastung der Mischwasserkanalisation in der Mühlstraße
- Die Spülbohrung zur Unterquerung des Walzbaches auf einer Länge von ca. 45 m
 - Die Förderleitung da 225 PE HD soll zur Unterquerung des Walzbaches im Spülbohrverfahren (geschlossene Bauweise) ab dem südlichen Beginn des Planungsbereichs verlegt werden
 - Innerhalb des Planungsbereichs wird die Förderleitung da 225 PE HD in offener Bauweise im Rohrgraben der Trinkwasserversorgungsleitung da 180 PE HD mitverlegt

Straßenraumgestaltung




Verkehrsführung während der Baumaßnahme

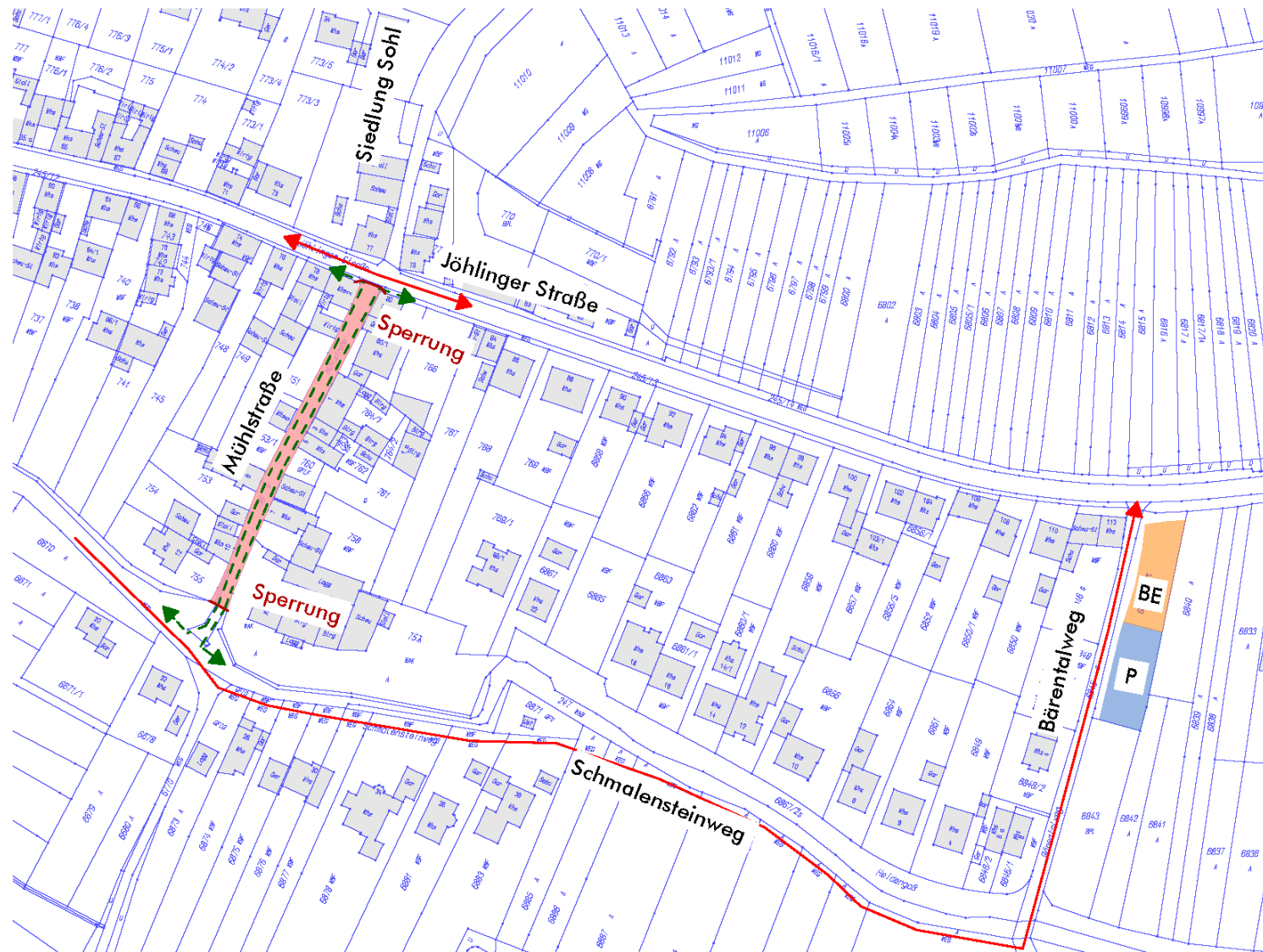
Bauphase






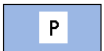
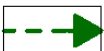

LEGENDE

-  Verkehrsfläche befahrbar
-  Zu sicherndes Baufeld für Leitungs-/Straßenbauarbeiten
-  aufrecht zu erhaltende Fußgängerwege
-  aufrecht zu erhaltende Fahrbeziehung

Umleitungsplan



LEGENDE

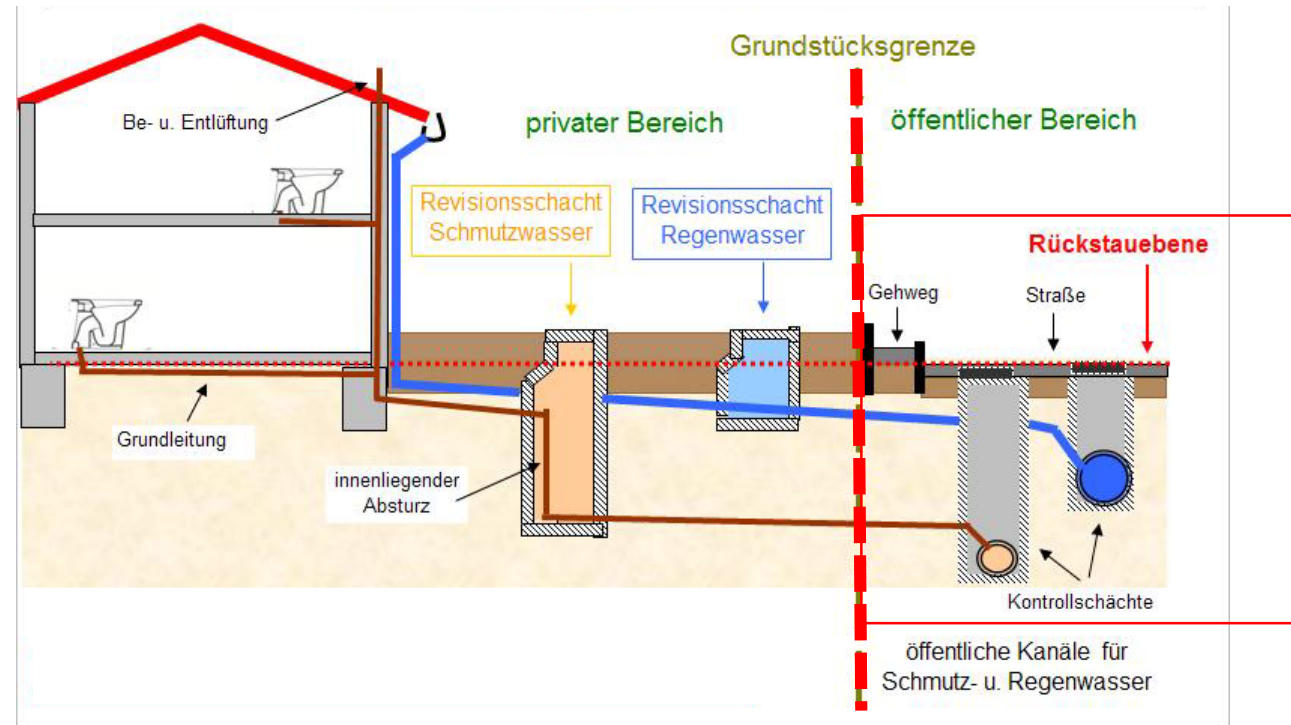
-  Verkehrsfläche befahrbar
-  Zu sicherndes Baufeld für Leitungs-/Straßenbauarbeiten
-  Fläche für Baustelleneinrichtung
-  Anwohnerparkplatz
-  aufrecht zu erhaltende Fußgängerwege
-  aufrecht zu erhaltende Fahrbeziehung

Allgemeine Hinweise

■ **Allgemeine Hinweise**

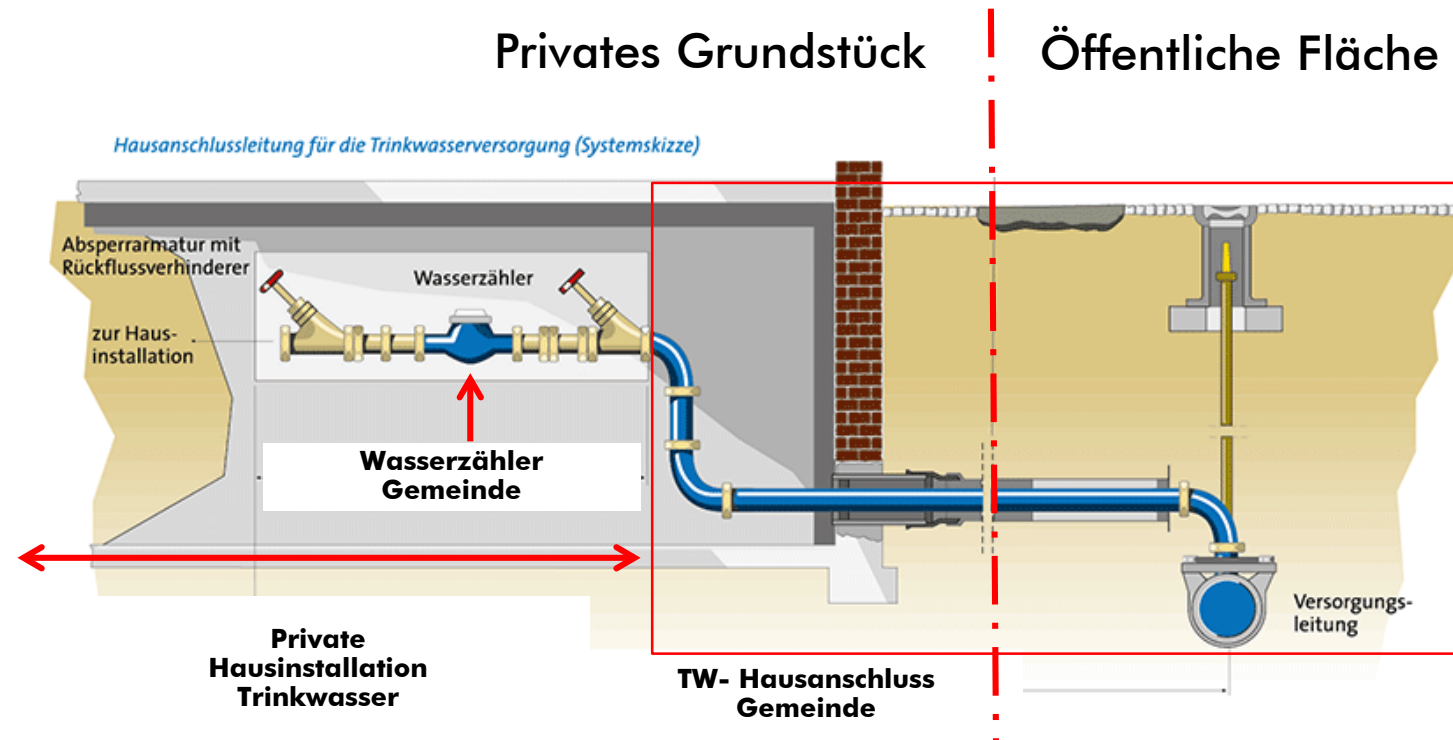
- **Erreichbarkeit der Grundstücke für Notdienste jederzeit gewährleistet**
- **Fußläufige Erreichbarkeit der Grundstücke jederzeit gewährleistet**
- **Zufahrt zu den Anwesen und Garagen während der Baumaßnahme eingeschränkt bzw. zeitweise nicht möglich**

Herstellung Hausanschlussleitungen Abwasser (SW+RW) lt. Satzung der Gemeinde Weingarten:



- Regenwasseranschlussleitung (neu) bis Grundstücksgrenze
- Schmutzwasseranschlussleitung bis Grundstücksgrenze mit Anschluß an Bestand

Herstellung Hausanschlussleitung Trinkwasser lt. Satzung der Gemeinde Weingarten:



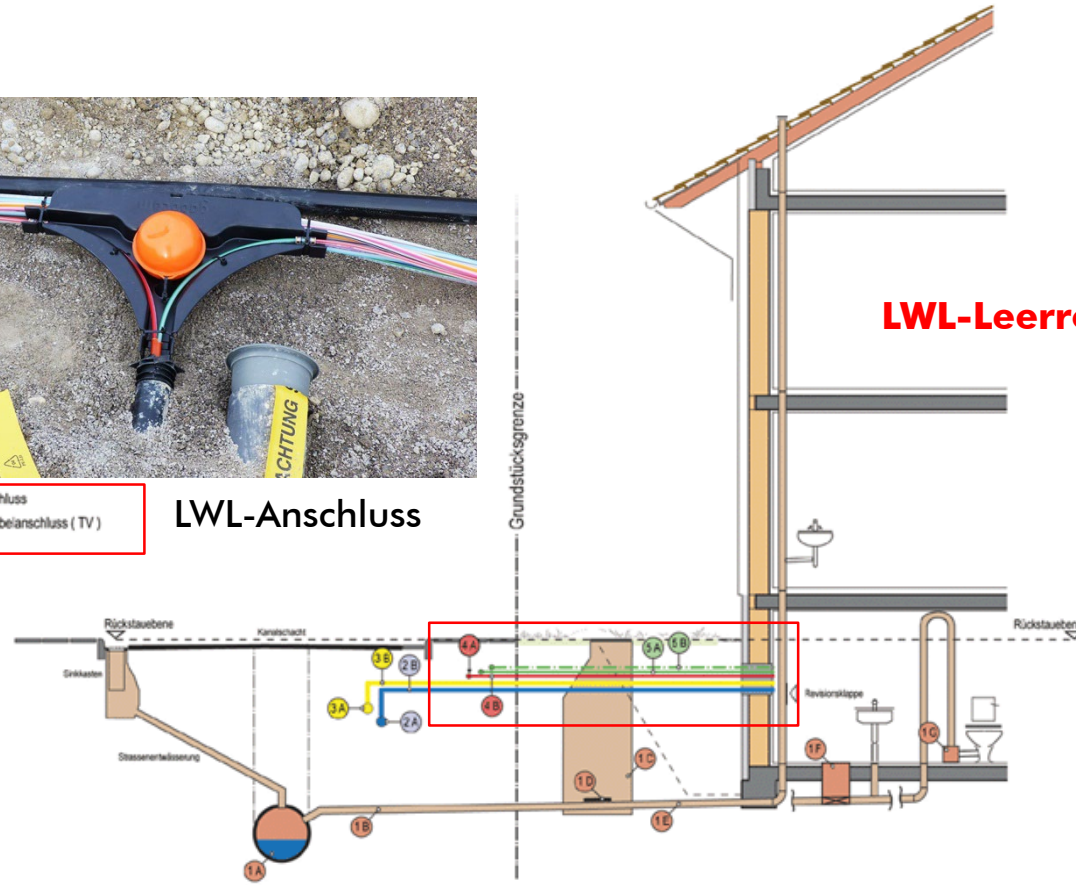
- Erneuerung Wasserleitung bis 1. Absperrarmatur (vor Wasserzähler)
- Kostentragung für Teilbereich des privaten Grundstücks gemäß Satzung

Vorbereitung Hausanschlussleitung für Glasfaseranschluss durch LWL-Leerrohr



- 3A Telefonanschluss
- 3B Breitbandkabelanschluss (TV)

LWL-Anschluss



LWL-Leerrohrverlegung bis Gebäude (max. 8m)

Allgemeine Hinweise

- Im Baufeld werden die gekennzeichneten Mülleimer seitens der Baufirma zur nächsten Müllsammelstelle befördert. Bitte stellen Sie Ihre, an der Seite mit Name und/ oder Hausnummer gekennzeichneten, Abfallbehälter bis 16.00 Uhr am Vortag für den Transport bereit.
- Sammelstelle Mülleimer ●



■ Allgemeine Hinweise

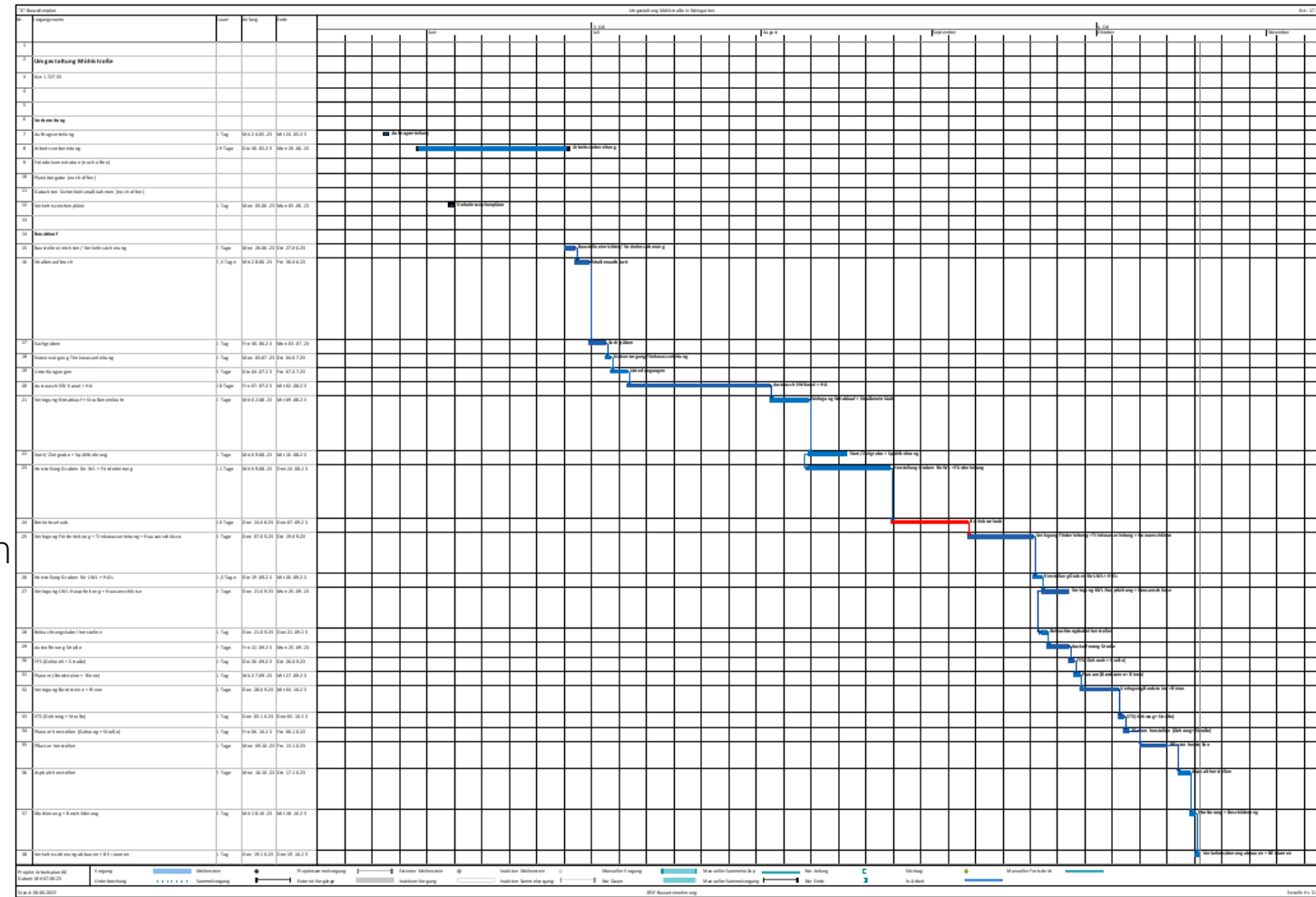
■ Kontakt bei Fragen:

| | |
|-----------|---|
| Gemeinde: | Herr Weinbrecht Ortsbauamt 07244 / 702040 |
| Fa. Reif: | Bauleiter Hr. Christmann Tel. 07222 / 508 242 Bauleiter Hr. Degen Tel. 07222 / 508281 Polier Hr. Michelsson Tel. 0172 7949143 |
| Jour-Fix: | auf Baustelle wöchentlich |

■ Informationen: <https://www.weingarten-baden.de/startseite>

Terminplan

- 26.06.2023: Baustart / Suchgraben
- Anfang Juli: Notversorgung
- Anfang - Ende Juli: Kanalisation einschl. HA / SE
- Anfang - Mitte August: Trinkwasserleitung
- Ende August – Anfang Sept.: Betriebsurlaub
- Anfang– Mitte Sept.: Trinkwasserleitung HA
- Mitte – Ende Sept.: LWL / BL / evtl. Kabelarbeiten
- Ende Sept – Ende Oktober: Straßenbauarbeiten
- Ende Oktober: Fertigstellung



Bürger mitnehmen



Vielen Dank für Ihre Aufmerksamkeit

Modus Consult Gericke GmbH & Co. KG

Pforzheimer Straße 15 b
76227 Karlsruhe www.modusconsult.net