



# Informationen zu Windenergie in Weingarten (Baden)

## Thema 9 | Fläche

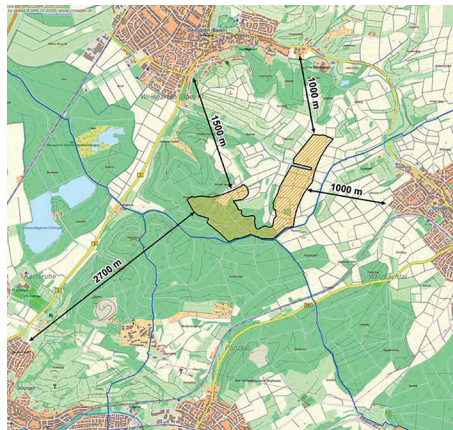
### Wo können Windräder in Weingarten stehen? Wie viel Fläche wird je Windrad benötigt?

Die Fläche auf dem Hinteren Heuberg, auf der drei Windräder geplant werden, ist so groß wie 107 Fußballfelder. Nur ein Bruchteil der Fläche würde für einen Windpark dauerhaft versiegelt werden. Beim Bau und Betrieb von Windrädern gibt es einen Unterschied zwischen dauerhaft und vorübergehend benötigter Fläche.

### Welche Fläche hat der Nachbarschaftsverband für Windenergieanlagen ausgewiesen?

In Weingarten hat der Nachbarschaftsverband Karlsruhe 2019 (Sachlicher Teil-Flächennutzungsplan Windenergie) eine Fläche benannt, auf der Windenergieanlagen gebaut werden können. Die sogenannte „Konzentrationszone G31/32n“ ist insgesamt 76,7 Hektar groß.

Zu geschlossenen Ortschaften beträgt der Abstand mindestens 1.000 Meter. Einzelne Höfe können näher an der Konzentrationszone liegen. Für das Gebiet auf dem Hinteren Heuberg liegt eine Umweltprüfung vor, welche der Nachbarschaftsverband Karlsruhe im Vorfeld der 2019 bei der erfolgten Ausweisung der Fläche durchführte.



Karte mit Konzentrationszone (in orange schraffiert)

(Quelle: [www.enbw.com/erneuerbare-energien/windenergie/windpark-weingarten](http://www.enbw.com/erneuerbare-energien/windenergie/windpark-weingarten))

### Plant die EnBW in der gesamten „Konzentrationszone“?

Die EnBW plant drei Windräder auf offener Fläche – das bedeutet auf den Ackerflächen zwischen Weingarten und Walzbachtal. Diese Flächen gehören Privatleuten, die über die Verpachtung an die EnBW selbst entscheiden können. Es könnten aber noch zwei weitere Anlagen im westlich davon gelegenen Wald gebaut werden. Diese Forstflächen sind im Eigentum der Gemeinde Weingarten. Der Gemeinderat hat eine Verpachtung 2021 abgelehnt.

### Bleibt es bei der „Konzentrationszone“?

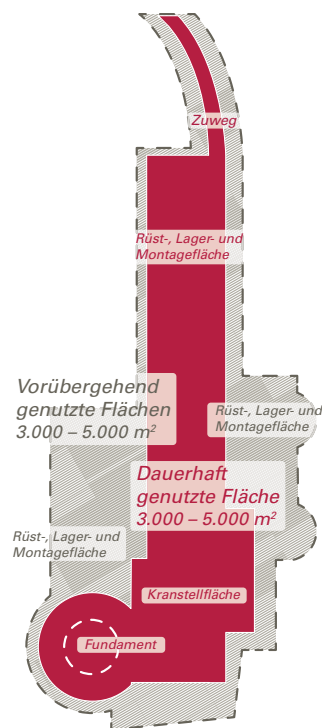
In Folge neuer bundes- und landesrechtlicher Regelungen erarbeitet der Regionalverband Mittlerer Oberrhein derzeit einen neuen Regionalplan für die Windenergie. Im Lauf des Jahres 2024 können dadurch weitere Flächen für die Nutzung der Windenergie in die Diskussion kommen.

### Wie viel Fläche wird für eine Windenergieanlage benötigt?

Neben der Aufstellfläche für den Mast und das Fundament benötigt man Flächen für die Aufstellung eines Krans, der in ca. 170 Meter Höhe das Maschinenhaus und die Flügel montiert. Dazu kommen Rüst- und Montageflächen sowie die direkte Zuwegung. All diese Flächen müssen dauerhaft freigehalten werden, etwa für den Fall, dass etwas repariert werden muss. Daneben gibt es Lager- und weitere Montageflächen, die nur während der Bauphase benötigt werden und danach wieder für die landwirtschaftliche Nutzung freigegeben werden.

Eine Fläche von etwa 10.000 m<sup>2</sup> (1 Hektar) je Windenergieanlage wird für Bau und Betrieb beansprucht – etwa die Hälfte davon dauerhaft. Die andere Hälfte kann wieder landwirtschaftlich genutzt werden oder würde im Wald wieder aufgeforstet werden.

Zum Vergleich: Ein Fußballfeld nach Bundesligastandard misst 68 x 105 Meter, das ergibt 7.140 m<sup>2</sup> (etwa 0,7 Hektar).



Skizze der benötigten Fläche für ein modernes Windrad

### Forum Energiedialog Baden-Württemberg

Das Forum Energiedialog Baden-Württemberg ist ein Landesprogramm des Umweltministeriums, das Kommunen im Zusammenhang mit Anlagen der erneuerbaren Energien begleitet ([www.energiedialog-bw.de](http://www.energiedialog-bw.de)). Es ist der Allparteilichkeit verpflichtet. In Weingarten und Walzbachtal unterstützt es die Kommunen bei der Publikation einer regelmäßig im Amtsblatt erscheinenden Inforeihe zu verschiedenen Themen der Windenergie.

Bei Fragen sind Dr. Christoph Ewen | [c.ewen@energiedialog-bw.de](mailto:c.ewen@energiedialog-bw.de) | 0175 29 75 888 und Sarah Albiez | [s.albiez@energiedialog-bw.de](mailto:s.albiez@energiedialog-bw.de) | 0151 10 674 803 ansprechbar.

