



Schienenersatzverkehr

Bruchsal – Graben-Neudorf

Sa, 18. August bis Mo, 20. August 2018 (4.00 Uhr)



QR-Code Mobil der
betroffenen Strecke

Bauinformationen

Bahnhofspläne

Ersatzbusverkehr

Verehrte Reisende,

wegen Arbeiten an der Autobahnbrücke der BAB 5 bei Karlsdorf muss der Zugverkehr zwischen

Bruchsal und Graben-Neudorf vom Samstag, 18. bis Montag, 20. August (4.00Uhr)

unterbrochen werden. Die durch die Sperrung betroffenen Züge werden durch Busse ersetzt.

Der S-Bahnhaltepunkt Bruchsal Sportzentrum wird im Ersatzverkehr nicht bedient.

Für eventuelle Unannehmlichkeiten entschuldigen wir uns.

Ihre DB Regio AG
Region Mitte

Zusätzliche Hinweise



Mobilitätseingeschränkte Fahrgäste bitten wir, sich über die Mobilitätshotline unter 0180 6 512 512* oder unter msz@deutschebahn.com anzumelden.

*(20 ct/Anruf aus dem Festnetz, Tarif bei Mobilfunk max. 60 ct/Anruf)



Bei baustellenbedingten Fahrplanänderungen benachrichtigen wir Sie kostenlos und ohne Werbung per E-Mail. Wählen Sie mit wenigen Klicks ihre Strecken aus: <http://bauarbeiten.bahn.de/baden-wuerttemberg> → Newsletter.



Bei Schienenersatzverkehr soll Ihnen dieses (lilafarbene) Symbol auf Bussen, Haltestellen und Aushängen durch seine Wiedererkennung bei der Orientierung behilflich sein.



Die Mitnahme von Fahrrädern im Bus ist leider nicht möglich.

Ihre Informationsmöglichkeiten

Internet	www.deutschebahn.com/bauinfos mit E-Mail-Newsletter und RSS-Feed www.vrn.de
Mobil	bauinfos.deutschebahn.com/mobile
App „DB Bauarbeiten“	bauinfos.deutschebahn.com/app (für Android und IOS)
Kundendialog DB Regio Mitte	Telefon 0621 830-1200 Regionaler Kundenservice: Mo.–Do. 7.00–18.00 Uhr, Fr. bis 16.00 Uhr Außerhalb der Bürozeiten Weiterleitung zu überregionalem Kundenservice Fax-Service: 0621 830-4188 E-Mail: kundendialog.mitte@deutschebahn.com
Videotext	SWR-Text Tafel 528-529
Die Service-Nummer der Bahn	0180 6 99 66 33 <small>(20 ct/Anruf aus dem Festnetz, Tarif bei Mobilfunk max. 60 ct/Anruf)</small> www.bahn.de/reiseauskunft
Aktuelle Betriebslage	Internet: ww.bahn.de/ris Mobil: www.mobil.bahn.de/ris

Ihr QR-Code zum persönlichen Fahrplan



Tipp:

Erstellen Sie sich Ihren „Persönlichen Fahrplan“ für die Bauzeiten. Der persönliche Fahrplan kann individuell an eigene Wünsche und Bedürfnisse angepasst werden. Der Service steht Ihnen im Internet unter: www.bahn.de/persoenerfahrplan zur Verfügung.

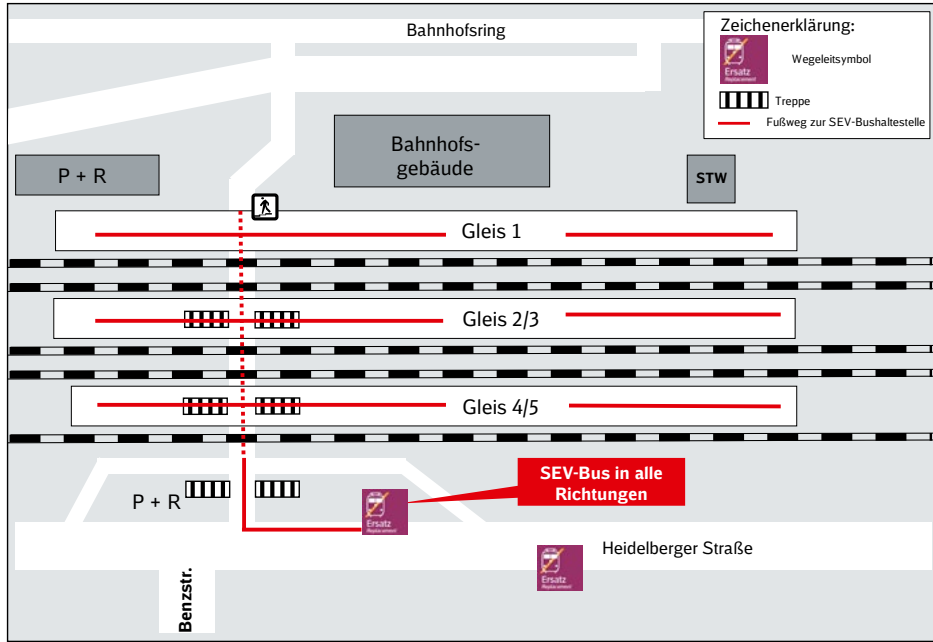
Ausführendes Busunternehmen

RVS Regionalbusverkehr Südwest GmbH
Karlsruhe
Servicetelefon 0721 96686-0

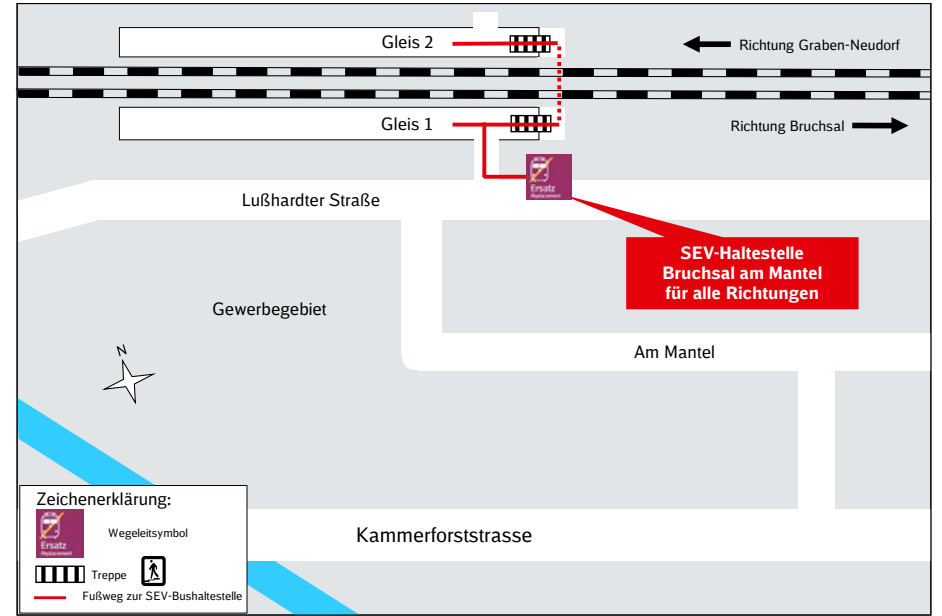


Südwestbus

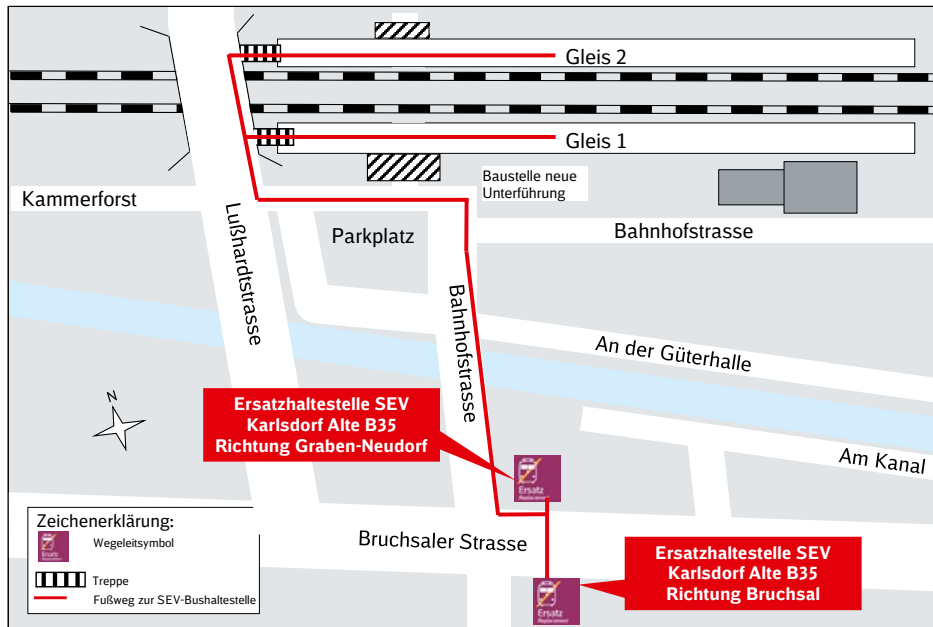
Graben-Neudorf



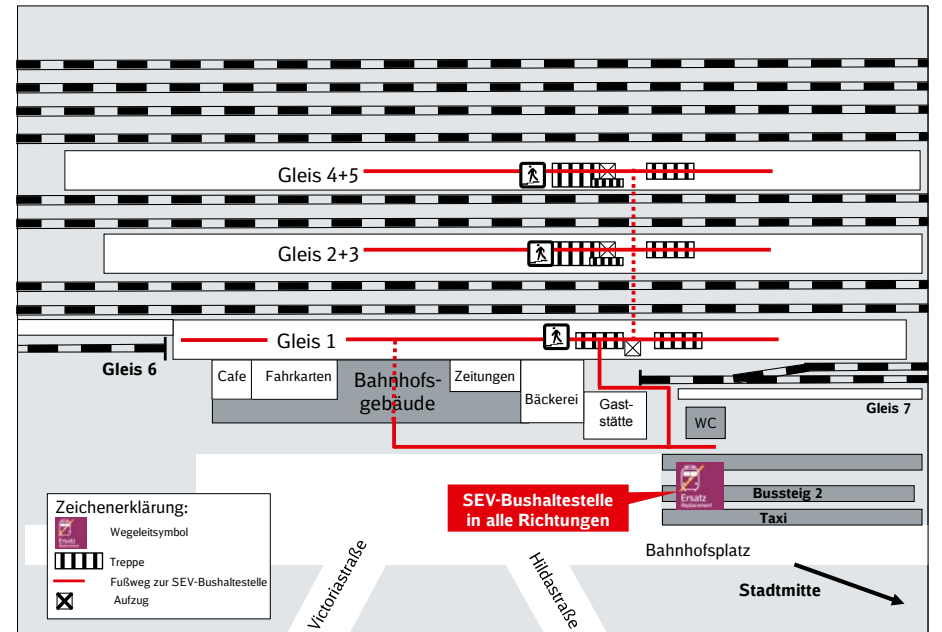
Bruchsal Am Mantel



Karlsdorf



Bruchsal



Impressum

Herausgeber
DB Regio AG
Region Mitte
Postfach 100863
68008 Mannheim

Druckmanagement
DB Kommunikationstechnik GmbH
Medien- und Kommunikationsdienste
KriegsstraÙe 138, 76133 Karlsruhe
vertrieb.druck@deutschebahn.com
www.dbkt.de

Änderungen vorbehalten
Einzelangaben ohne Gewähr
Stand: Juli 2018
www.bahn.de